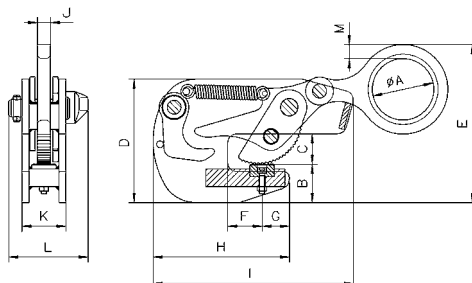


TTG Trägergreifer für horizontalen Transport

Traglast 500 – 7.500 kg

Der Trägergreifer TTG ist für den waagerechten Transport von Trägern, Blechen, Profilen usw. geeignet. Durch die versetzt angeordnete Aufhängeöse ist beim Transport von Trägern eine weitgehend horizontale Lage der Trägerflansche gegeben.

Die Sicherheitsarretierung mit Federspannung hält den Greifer auch ohne Zugbelastung am Transportgut fest. Der Hebel ermöglicht die leichte Handhabung beim Öffnen und Schließen der Greiferbacke und arretiert diese in geöffneter Stellung.



➤ Hinweis

Bei langen Trägern empfiehlt sich der paarweise Einsatz in Verbindung mit einer Traverse.

Modell	Traglast kg	Greifbereich mm	Abmessungen													Gewicht kg	Preis pro Stück Euro
			∅ A	B	C	D	E	F	G	H	I	J	K	L	M		
TTG 0,5	500	0–20	50	36	25	148	200	27	20	95	110	10	56	85	13	2,9	527,00
TTG 1,5	1.500	0–30	70	43	35	140	180	40	30	155	230	15	50	100	16	6,8	567,00
TTG 3,0	3.000	0–35	80	55	42	180	214	40	32	190	284	20	60	114	20	11,3	719,00
TTG 4,5	4.500	0–40	90	60	46	196	248	40	35	207	314	20	64	117	25	14,8	1.103,00
TTG 7,5	7.500	0–45	110	64	55	222	304	50	42	237	367	22	90	143	30	30,0	1.481,00

TTT Trägergreifer für horizontalen Transport

Traglast 750 – 4.500 kg

Der Trägergreifer TTT findet seine Verwendung beim horizontalen Transport von Trägern und kann aufgrund seiner geschlitzten Festbacke stirnseitig am Träger angeschlagen werden.

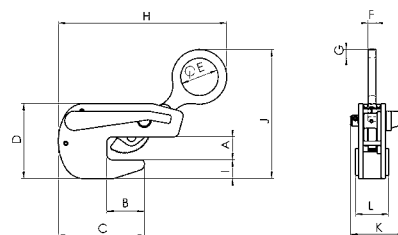
Die Sicherheitsarretierung mit Federvorspannung hält den Greifer auch ohne Zugbelastung am Transportgut fest. Der Hebel ermöglicht die leichte Handhabung beim Öffnen und Schließen der Greiferbacke und arretiert diese in geöffneter Stellung. Damit ist ein absolut sicherer Transport gewährleistet.



➤ Hinweis

Die Trägergreifer werden dann grundsätzlich paarweise als zweisträngiges Gehänge eingesetzt (formschlüssiger Transport).

Der Neigungswinkel β des Anschlagmittels darf 30° nicht überschreiten.



Modell	Traglast kg	Greifbereich mm	Abmessungen												Gewicht kg	Preis pro Stück Euro
			A	B	C	D	∅ E	F	G	H	I	J	K	L		
TTT 0,75	750	0–20	30	70	100	142	50	16	16	225	45	200	106	52	3,0	525,00
TTT 1,50	1.500	0–35	38	70	155	150	70	19	20	335	45	210	120	66	6,0	580,00
TTT 3,00	3.000	0–40	50	75	195	195	80	19	25	400	80	214	125	80	10,0	722,00
TTT 4,50	4.500	0–45	60	90	222	222	90	22	30	450	90	248	147	88	16,0	1.107,00